



ศูนย์อุทกวิทยาสลประทานภาคเหนือตอนล่าง จ.พิษณุโลก

สำนักบริหารจัดการน้ำและอุทกวิทยา กรมชลประทาน

โทรศัพท์ / โทรสาร 0-5533-4007

www.hydro-2.com , E-mail : hydro2.phitsanulok@gmail.com

รายงานสรุปสถานการณ์น้ำฝน - น้ำท่า

ประจำวันที่ 30 ตุลาคม พ.ศ.2560

รายงานสภาพอากาศ

รายงานสภาพอากาศ 24 ชั่วโมงข้างหน้าประเทศไทยตอนบนมีอากาศเย็นถึงหนาว อุณหภูมิจะลดลงอีก 1-2 องศาเซลเซียส กับมีลมแรง สำหรับภาคใต้ยังคงมีฝนตกชุกหนาแน่นกับมีฝนตกหนักบางพื้นที่ ขอให้ประชาชนบริเวณภาคใต้ระวังอันตรายจากฝนที่ตกหนักไว้ด้วย ส่วนบริเวณอ่าวไทยและทะเลอันดามันมีคลื่นสูง 2-3 เมตร ขอให้ชาวเรือเดินเรือด้วยความระมัดระวังและเรือเล็กบริเวณอ่าวไทยควรงดออกจากฝั่ง

รายงานสภาพอากาศ ภาคเหนือ

อากาศเย็นถึงหนาว กับมีหมอกบางในตอนเช้า

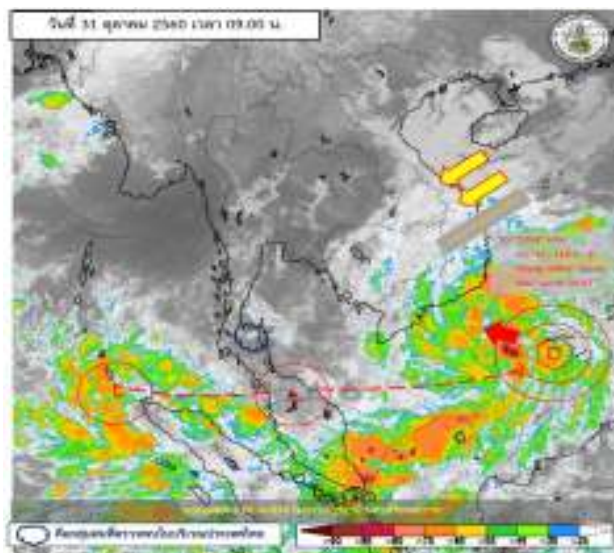
อุณหภูมิลดลงอีก 1-2 องศาเซลเซียส กับมีลมแรง

บริเวณยอดดอยมีอากาศหนาว อุณหภูมิต่ำสุด 10-12 องศาเซลเซียส

อุณหภูมิต่ำสุด 15-19 องศาเซลเซียส

อุณหภูมิต่ำสุด 29-33 องศาเซลเซียส

ลมตะวันออกเฉียงเหนือ ความเร็ว 15-30 กม./ชม.





ศูนย์อุทกวิทยาสลประทานภาคเหนือตอนล่าง จ.พิษณุโลก

สำนักบริหารจัดการน้ำและอุทกวิทยา กรมชลประทาน

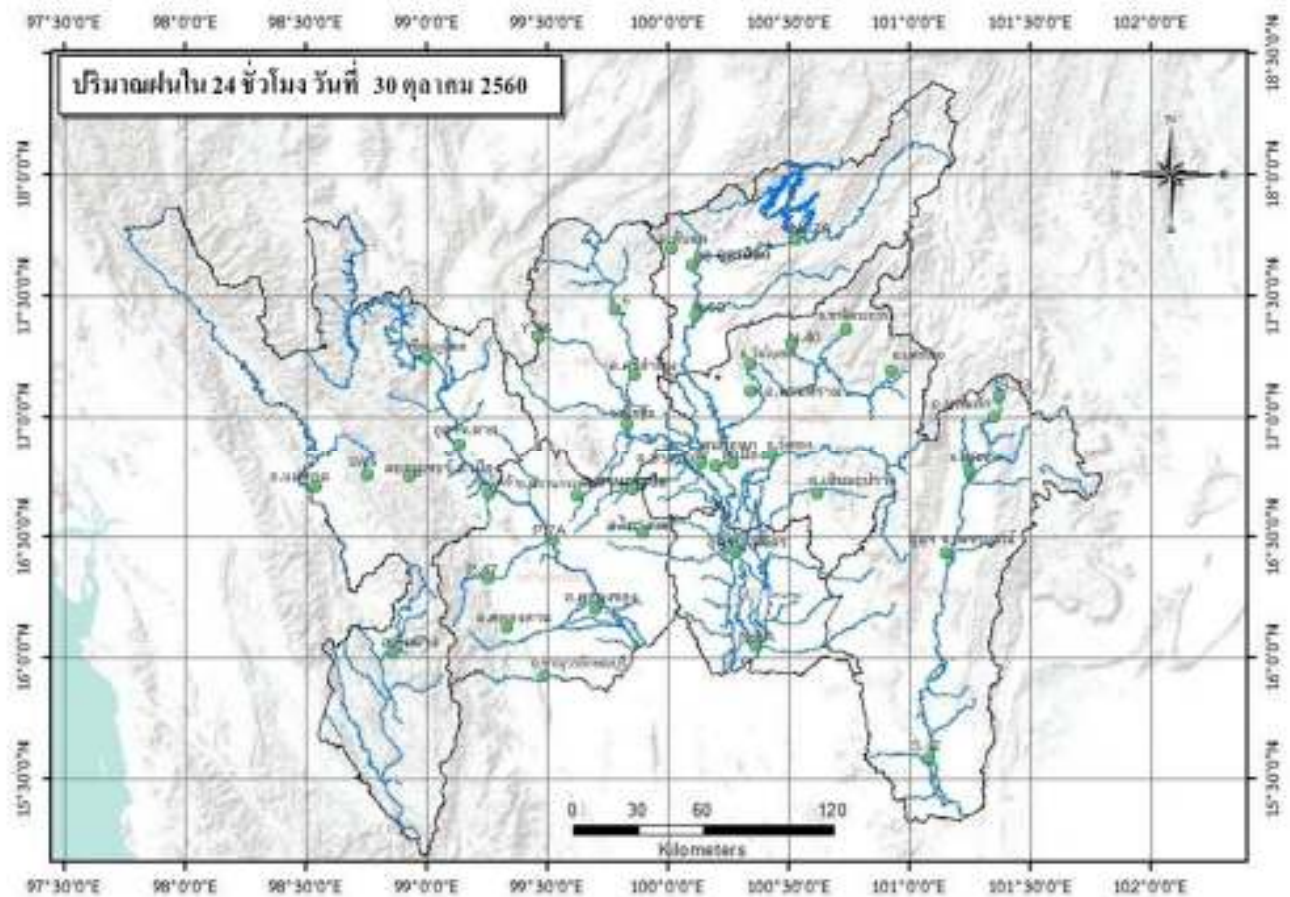
โทรศัพท์ / โทรสาร 0-5533-4007

www.hydro-2.com , E-mail : hydro2.phitsanulok@gmail.com

รายงานสรุปสถานการณ์น้ำฝน - น้ำท่า ประจำวันที่ 30 ตุลาคม พ.ศ.2560

สภาพน้ำฝน 24 ชั่วโมง

เวลา 07:00 น. วันที่ 30 ตุลาคม 2560

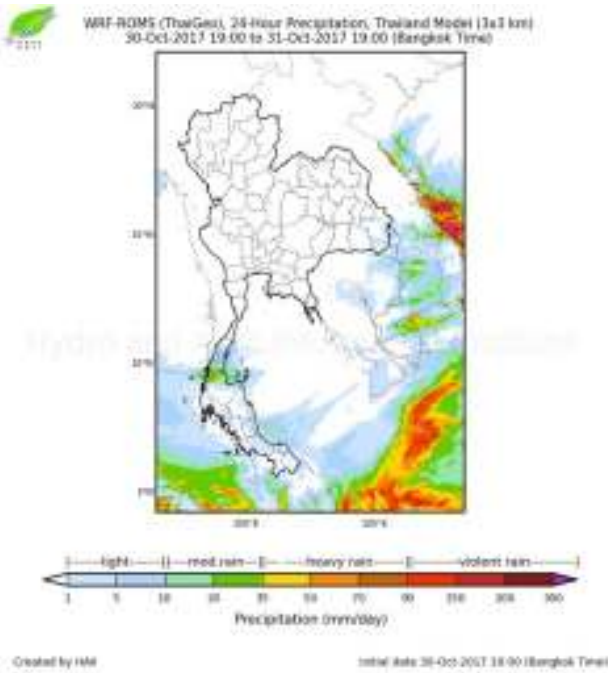


ไม่มีฝนตก

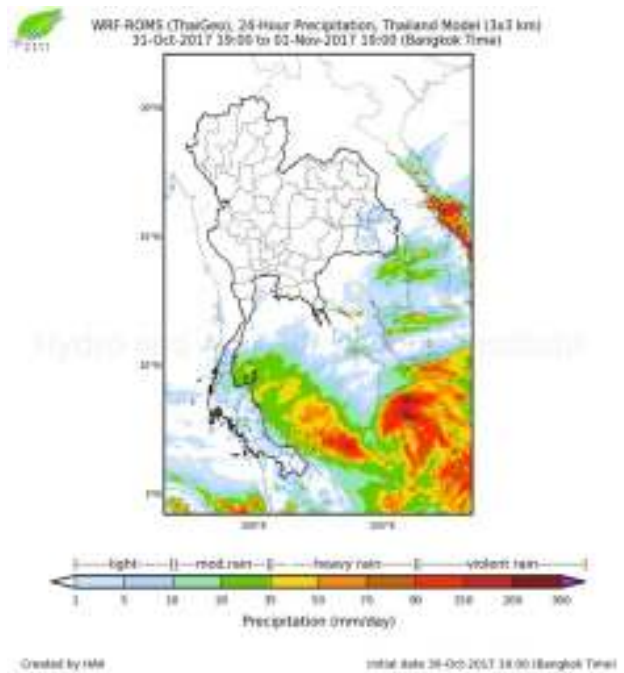


รายงานสรุปสถานการณ์น้ำฝน - น้ำท่า
ประจำวัน ที่ 30 ตุลาคม พ.ศ.2560

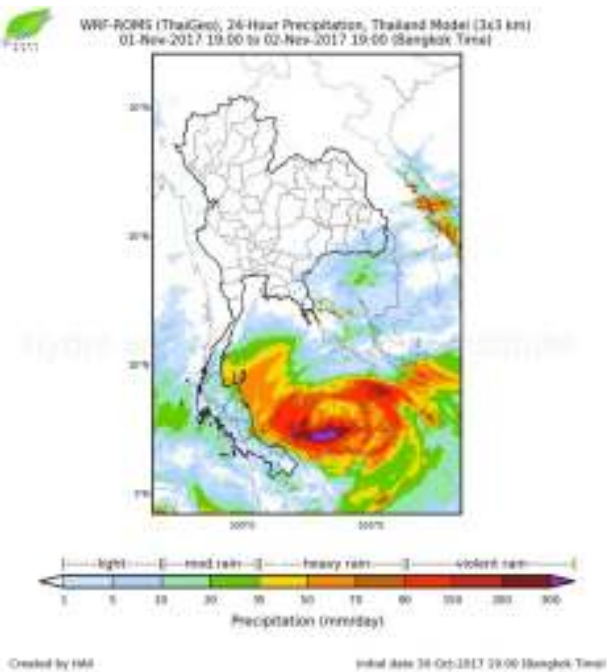
คาดการณ์ฝนล่วงหน้า 3 วัน (Coupled Model จาก สสนก.)



วันที่ 31 ตุลาคม 2560



วันที่ 1 พฤศจิกายน 2560



วันที่ 2 พฤศจิกายน 2560

วันที่ 31 ตุลาคม 2560 ไม่มีฝนตก

วันที่ 1 พฤศจิกายน 2560 ไม่มีฝนตก

วันที่ 2 พฤศจิกายน 2560 ไม่มีฝนตก



ศูนย์อุทกวิทยาชลประทานภาคเหนือตอนล่าง จ.พิษณุโลก

สำนักบริหารจัดการน้ำและอุทกวิทยา กรมชลประทาน

โทรศัพท์ / โทรสาร 0-5533-4007

www.hydro-2.com , E-mail : hydro2.phitsanulok@gmail.com

รายงานสรุปสถานการณ์น้ำฝน - น้ำท่า

ประจำวันที่ 30 ตุลาคม พ.ศ.2560

สภาพน้ำท่า

ประจำวันที่ 30 ตุลาคม พ.ศ.2560

ลำดับ	สถานี	แม่น้ำ	อำเภอ	จังหวัด	ข้อมูล	ความจุลน้ำ	น้ำท่า	ลำดับ	สถานี	แม่น้ำ	อำเภอ	จังหวัด	ข้อมูล	ความจุลน้ำ	น้ำท่า
1	N.12A	น่าน	อ.ท่าปลา	อุตรดิตถ์	ระดับน้ำ - ม.	12.24	1.03	16	Y.17	ยม	อ.สามง่าม	จ.พิจิตร	ระดับน้ำ - ม.	6.34	6.35
					ปริมาณน้ำ - ลบ.ม./วิ	3,043	18.65						ปริมาณน้ำ - ลบ.ม./วิ	523	411.60
2	N.2B	น่าน	อ.เมือง	อุตรดิตถ์	ระดับน้ำ - ม.	7.63	0.00	17	Y.5	ยม	อ.โพทะเล	จ.พิจิตร	ระดับน้ำ - ม.	8.51	8.46
					ปริมาณน้ำ - ลบ.ม./วิ	1,614	34.55						ปริมาณน้ำ - ลบ.ม./วิ	523	342.69
3	N.60	น่าน	อ.ตรอน	อุตรดิตถ์	ระดับน้ำ - ม.	9.7	0.36	18	P.12C	ปึง	อ.สามเงา	จ.ตาก	ระดับน้ำ - ม.	-0.39	-0.36
					ปริมาณน้ำ - ลบ.ม./วิ	2,055	101.07						ปริมาณน้ำ - ลบ.ม./วิ	0	0.00
4	N.27A	น่าน	อ.พรหมพิราม	จ.พิษณุโลก	ระดับน้ำ - ม.	10.61	2.51	19	P.2A	ปึง	อ.เมือง	จ.ตาก	ระดับน้ำ - ม.	0.48	1.00
					ปริมาณน้ำ - ลบ.ม./วิ	1,233	200.98						ปริมาณน้ำ - ลบ.ม./วิ	421	473.00
5	N.5A	น่าน	อ.เมือง	จ.พิษณุโลก	ระดับน้ำ - ม.	10.54	5.08	20	P.7A	ปึง	อ.เมือง	จ.กำแพงเพชร	ระดับน้ำ - ม.	0.89	1.82
					ปริมาณน้ำ - ลบ.ม./วิ	1,452	469.24						ปริมาณน้ำ - ลบ.ม./วิ	258	585.00
6	N.7A	น่าน	อ.เมือง	จ.พิจิตร	ระดับน้ำ - ม.	10.78	9.75	21	P.16	ปึง	อ.ขามเฒ่า	จ.กำแพงเพชร	ระดับน้ำ - ม.	1.78	3.46
					ปริมาณน้ำ - ลบ.ม./วิ	1,152	938.25						ปริมาณน้ำ - ลบ.ม./วิ	410	904.00
7	N.8A	น่าน	อ.บางมูลนาก	จ.พิจิตร	ระดับน้ำ - ม.	11.29	10.80	22	S.33	ป่าสัก	อ.หล่มเก่า	จ.เพชรบูรณ์	ระดับน้ำ - ม.	2.25	2.98
					ปริมาณน้ำ - ลบ.ม./วิ	1,120	1013.00						ปริมาณน้ำ - ลบ.ม./วิ	23	38.58
8	Y.20	ยม	อ.สอง	จ.แพร่	ระดับน้ำ - ม.	12	2.55	23	S.4B	ป่าสัก	อ.เมือง	จ.เพชรบูรณ์	ระดับน้ำ - ม.	6.60	9.47
					ปริมาณน้ำ - ลบ.ม./วิ	3,100	77.50						ปริมาณน้ำ - ลบ.ม./วิ	54	181.45
9	Y.1C	ยม	อ.เมือง	จ.แพร่	ระดับน้ำ - ม.	8.2	1.77	24	S.42	ป่าสัก	อ.วิเชียรบุรี	จ.เพชรบูรณ์	ระดับน้ำ - ม.	9.79	10.77
					ปริมาณน้ำ - ลบ.ม./วิ	1,000	112.00						ปริมาณน้ำ - ลบ.ม./วิ	233	351.20
10	Y.37	ยม	อ.วังชิ้น	จ.แพร่	ระดับน้ำ - ม.	11	4.00	25	W.23	วัง	อ.สามเงา	จ.ตาก	ระดับน้ำ - ม.	2.10	3.10
					ปริมาณน้ำ - ลบ.ม./วิ	1,500	195.60						ปริมาณน้ำ - ลบ.ม./วิ	56	132.15
11	Y.14	ยม	อ.ศรีสัชชนาลัย	จ.สุโขทัย	ระดับน้ำ - ม.	12	3.15	26	W.4A	วัง	อ.สามเงา	จ.ตาก	ระดับน้ำ - ม.	3.21	4.30
					ปริมาณน้ำ - ลบ.ม./วิ	2,319	167.50						ปริมาณน้ำ - ลบ.ม./วิ	136	225.10
12	Y.3A	ยม	อ.สวรรคโลก	จ.สุโขทัย	ระดับน้ำ - ม.	10.15	2.00	27	Y.6	ยม	อ.ศรีสัชชนาลัย	จ.สุโขทัย	ระดับน้ำ - ม.	3.65	3.24
					ปริมาณน้ำ - ลบ.ม./วิ	1,221	103.00						ปริมาณน้ำ - ลบ.ม./วิ	***	***
13	Y.33	ยม	อ.ศรีสำโรง	จ.สุโขทัย	ระดับน้ำ - ม.	10.63	3.53	28	Y.64	ยม	อ.บางระกำ	จ.พิษณุโลก	ระดับน้ำ - ม.	9.89	9.94
					ปริมาณน้ำ - ลบ.ม./วิ	703	104.50						ปริมาณน้ำ - ลบ.ม./วิ	***	***
14	Y.4	ยม	อ.เมือง	จ.สุโขทัย	ระดับน้ำ - ม.	7.45	3.42	29	N.22	แควน้อย	วัดโบสถ์	จ.พิษณุโลก	ระดับน้ำ - ม.	4.51	6.19
					ปริมาณน้ำ - ลบ.ม./วิ	565	127.60						ปริมาณน้ำ - ลบ.ม./วิ	169	282.98
15	Y.16	ยม	อ.บางระกำ	จ.พิษณุโลก	ระดับน้ำ - ม.	7	10.81	30	N.24A	เข็ก	อ.วังทอง	จ.พิษณุโลก	ระดับน้ำ - ม.	5.43	9.90
					ปริมาณน้ำ - ลบ.ม./วิ	***	336.61						ปริมาณน้ำ - ลบ.ม./วิ	60	220.72