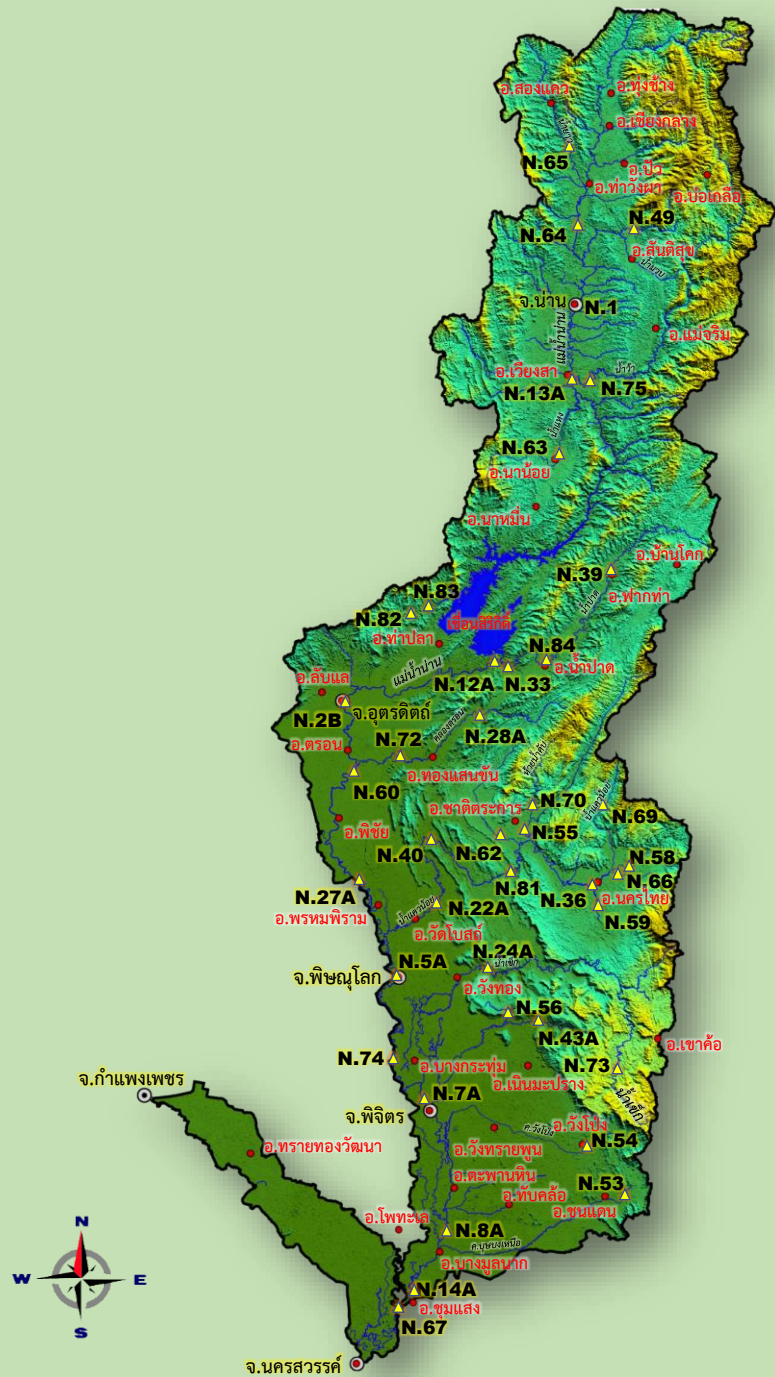


สถานีสำรวจปริมาณน้ำในลุ่มน้ำน่าน ปีน้ำ 2564



ลำดับ	รหัส	แม่น้ำ	บ้าน	อำเภอ	จังหวัด	ละติจูด	ลองจิจูด
1	N.2B	แม่น้ำน่าน	ในเมือง	เมือง	อุตรดิตถ์	17.608333	100.098889
2	N.5A	แม่น้ำน่าน	ในเมือง	เมือง	พิจิตร	16.815000	100.260000
3	N.7A	แม่น้ำน่าน	บ้านราชช้างขวัญ	เมือง	พิจิตร	16.469444	100.330833
4	N.8	แม่น้ำน่าน	บางมูลนาก	บางมูลนาก	พิจิตร	16.048333	100.376111
5	N.12A	แม่น้ำน่าน	บ้านหาดไผ่	ท่าปลา	อุตรดิตถ์	17.736944	100.531667
6	N.22A	แม่น้ำแควน้อย	บ้านท่างาม	วัดโบสถ์	พิจิตร	16.998333	100.326389
7	N.24A	น้ำเข็ก	บ้านวังนกแอ่น	วังทอง	พิจิตร	16.847222	100.512778
8	N.27A	แม่น้ำน่าน	ท้ายเขื่อนนเรศวร	พหลโยธิน	พิจิตร	17.030833	100.180000
9	N.28A	คลองตรอน	บ้านนากล่า	น้ำปาด	อุตรดิตถ์	17.584444	100.488056
10	N.36	แม่น้ำแควน้อย	บ้านหนองกระท้าว	นครไทย	พิจิตร	17.085000	100.824722
11	N.43A	ห้วยชมพู	บ้านชมพู	เนินมะปราง	พิจิตร	16.677778	100.701111
12	N.54	คลองวังโป่ง	บ้านวังโป่ง	วังโป่ง	เพชรบูรณ์	16.327500	100.801111
13	N.55	น้ำภาค	บ้านท่าสะแก	ชาติตระการ	พิจิตร	17.253056	100.628333



