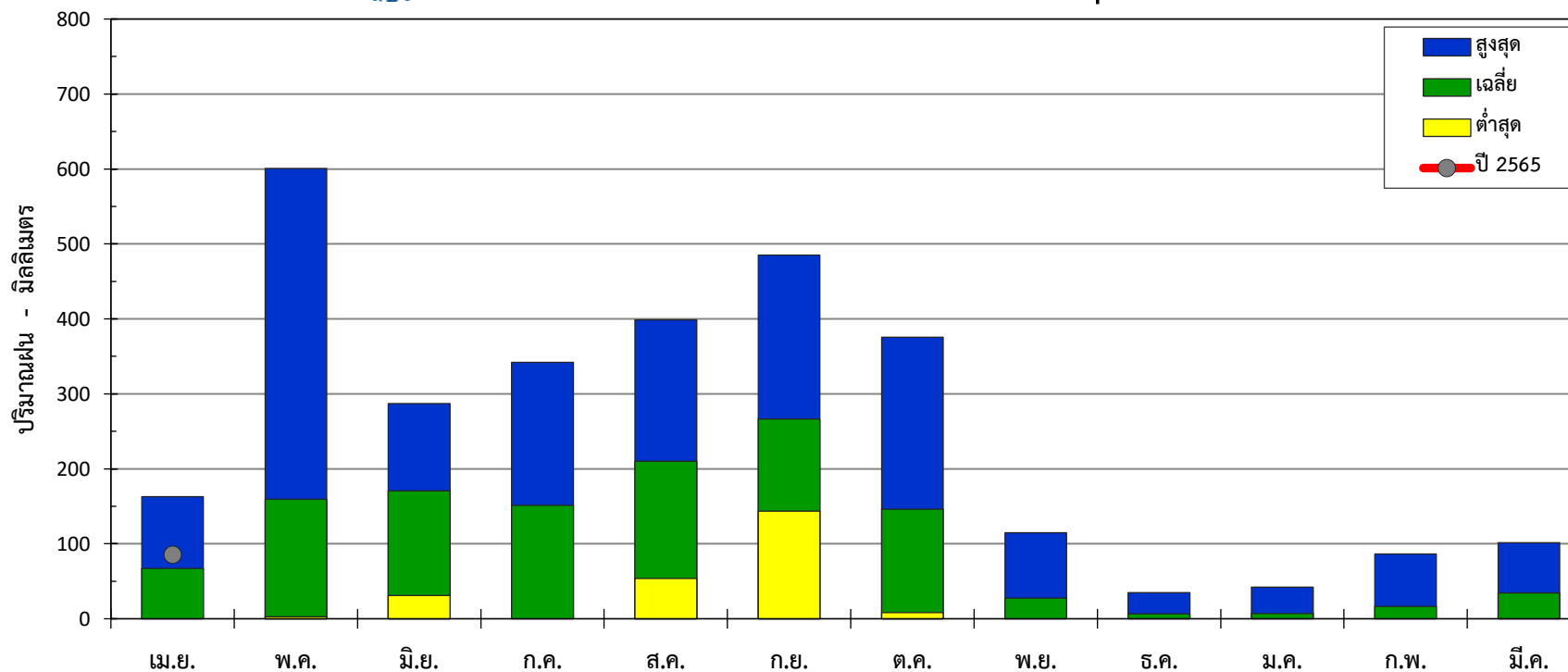




กราฟปริมาณฝนรายเดือน ปีน้ำ 2543-2565  
 สถานี 120161 ( P.7A ) อ.เมือง จ.พิษณุโลก



ปีน้ำ	เม.ย.	พ.ค.	มิ.ย.	ก.ค.	ส.ค.	ก.ย.	ต.ค.	พ.ย.	ธ.ค.	ม.ค.	ก.พ.	มี.ค.	ทั้งปี
สูงสุด	163.0	600.7	287.1	342.2	398.8	485.0	375.7	114.6	34.8	42.0	86.5	101.3	2,013.8
เฉลี่ย	67.1	159.4	170.7	151.2	210.0	266.5	146.3	27.5	6.5	6.7	16.4	34.3	1,210.7
ต่ำสุด	0.0	2.7	30.9	0.0	53.6	143.4	8.2	0.0	0.0	0.0	0.0	0.0	85.4
ปี 2565	85.4												