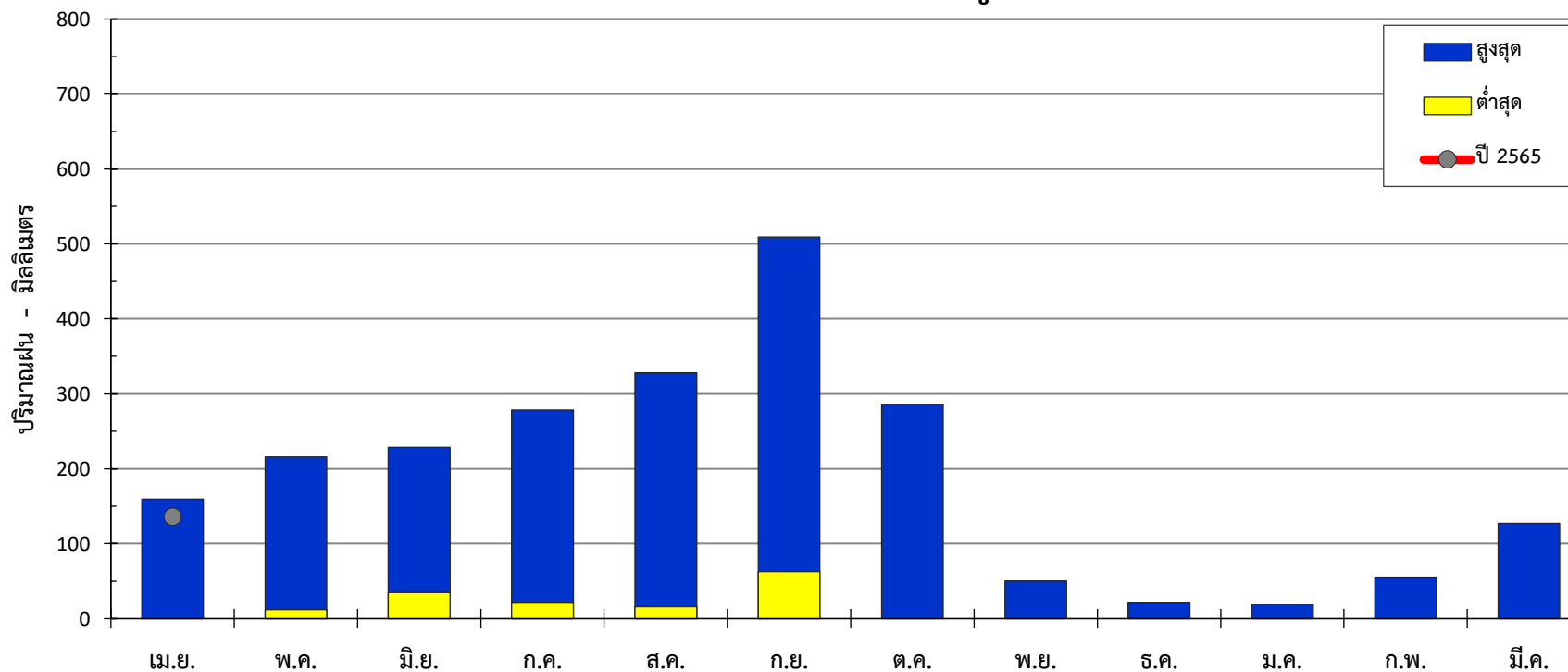




กราฟปริมาณฝนรายเดือน ปีน้ำ 2543-2565
 สถานี 380111 (N.8A) อ.บางมูลนาก จ.พิจิตร



ปีน้ำ	เม.ย.	พ.ค.	มิ.ย.	ก.ค.	ส.ค.	ก.ย.	ต.ค.	พ.ย.	ธ.ค.	ม.ค.	ก.พ.	มี.ค.	ทั้งปี
สูงสุด	159.3	215.6	228.8	278.5	328.4	509.3	285.6	50.3	22.1	19.4	55.3	127.2	1,393.0
เฉลี่ย	37.3	104.7	95.8	108.6	162.7	205.4	95.9	8.0	2.5	2.4	6.3	24.1	818.4
ต่ำสุด	0.0	12.3	35.0	21.8	16.1	62.8	0.0	0.0	0.0	0.0	0.0	0.0	136.1
ปี 2565	136.1												136.1