

รายงานสรุปสถานการณ์น้ำฝน - น้ำท่า

29 ตุลาคม 2561

รายงานสภาพอากาศ

พยากรณ์อากาศ 24 ชั่วโมงข้างหน้า ภาคเหนือ และภาคตะวันออกเฉียงเหนือ มีอากาศเย็นในตอนเช้า และอุณหภูมิจะลดลงอีกเล็กน้อย ขอให้ประชาชนบริเวณดังกล่าวดูแลสุขภาพเนื่องจากอากาศที่เปลี่ยนแปลงไว้ด้วย ส่วนภาคกลาง ภาคตะวันออก และภาคใต้ยังคงมีฝนฟ้าคะนองเกิดขึ้นบางพื้นที่ในระยะนี้

อนึ่ง ในช่วงวันที่ 30 ต.ค. - 2 พ.ย. 61 บริเวณความกดอากาศสูงกำลังแรงจากประเทศจีนอีกระลอกจะแผ่เสริมลงมาปกคลุมประเทศไทยตอนบน ลักษณะเช่นนี้จะทำให้บริเวณดังกล่าวมีอากาศเย็นกับมีลมแรง อุณหภูมิจะลดลง 4-6 องศาเซลเซียส

รายงานสภาพอากาศ ภาคเหนือ

อากาศเย็นในตอนเช้า โดยมีฝนฟ้าคะนอง ร้อยละ 10 ของพื้นที่

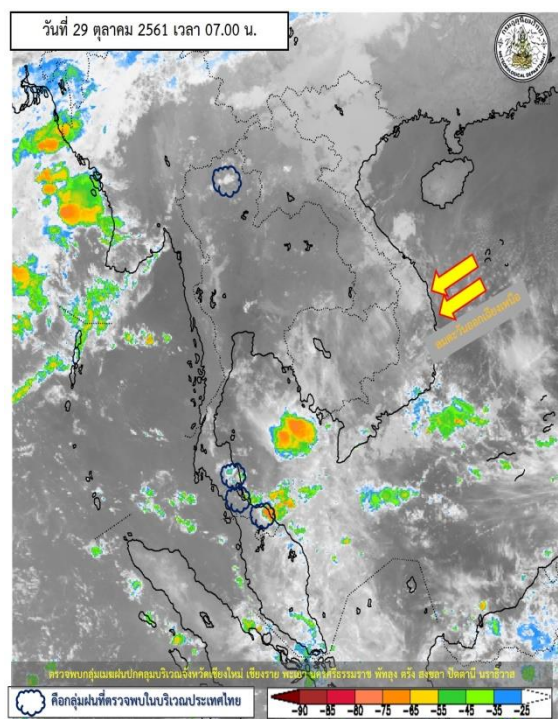
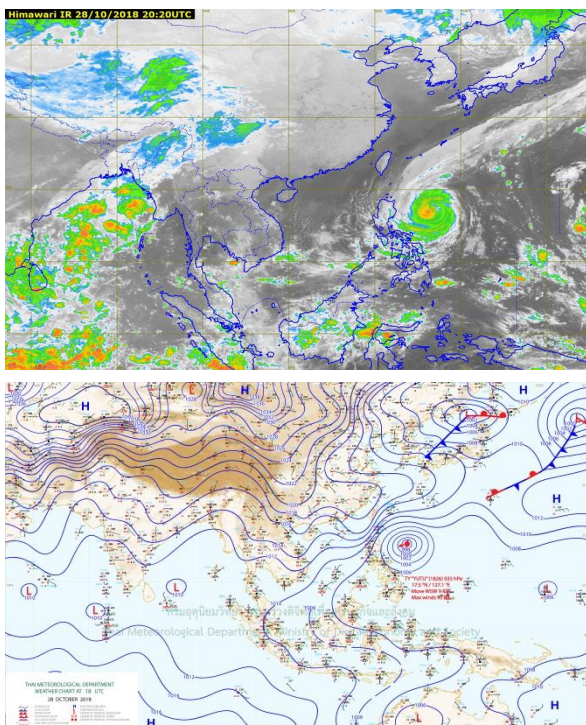
ส่วนมากบริเวณจังหวัดแม่ฮ่องสอน เชียงใหม่ และตาก

สำหรับบริเวณยอดดอยมีอากาศหนาว อุณหภูมิต่ำสุด 8-10 องศาเซลเซียส

อุณหภูมิต่ำสุด 20-23 องศาเซลเซียส

อุณหภูมิสูงสุด 30-33 องศาเซลเซียส

ลมตะวันออกเฉียง ความเร็ว 10-25 กม./ชม.

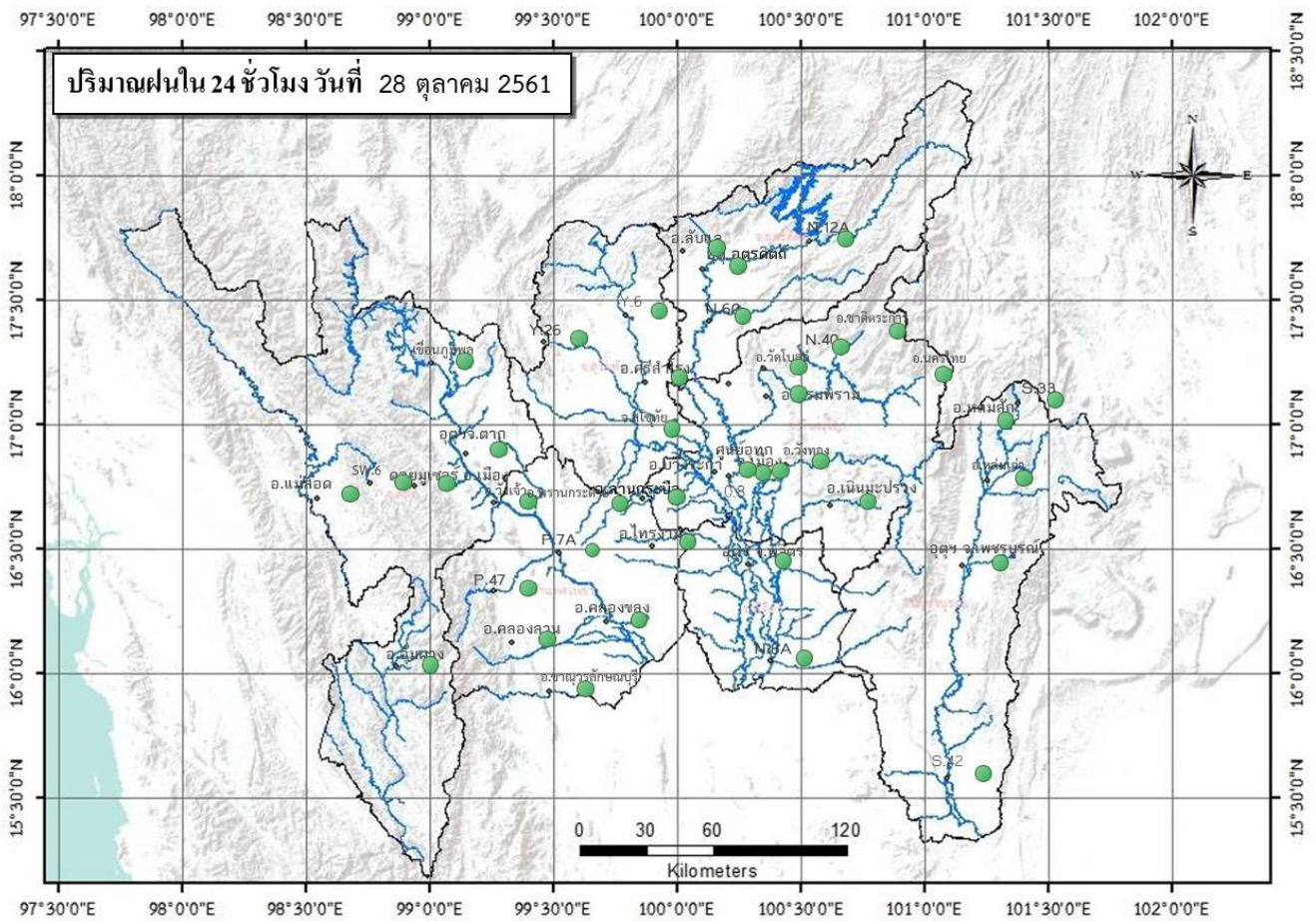




รายงานสรุปสถานการณ์น้ำฝน - น้ำท่า 29 ตุลาคม 2561

สภาพน้ำฝน 24 ชั่วโมง

เวลา 07:00 น. วันที่ 28 ตุลาคม 2561 ถึงเวลา 07:00 น. วันที่ 29 ตุลาคม 2561



ฝนตกสูงสุดที่ ศูนย์อุทกวิทยาชลประทาน = 0.8 มม.

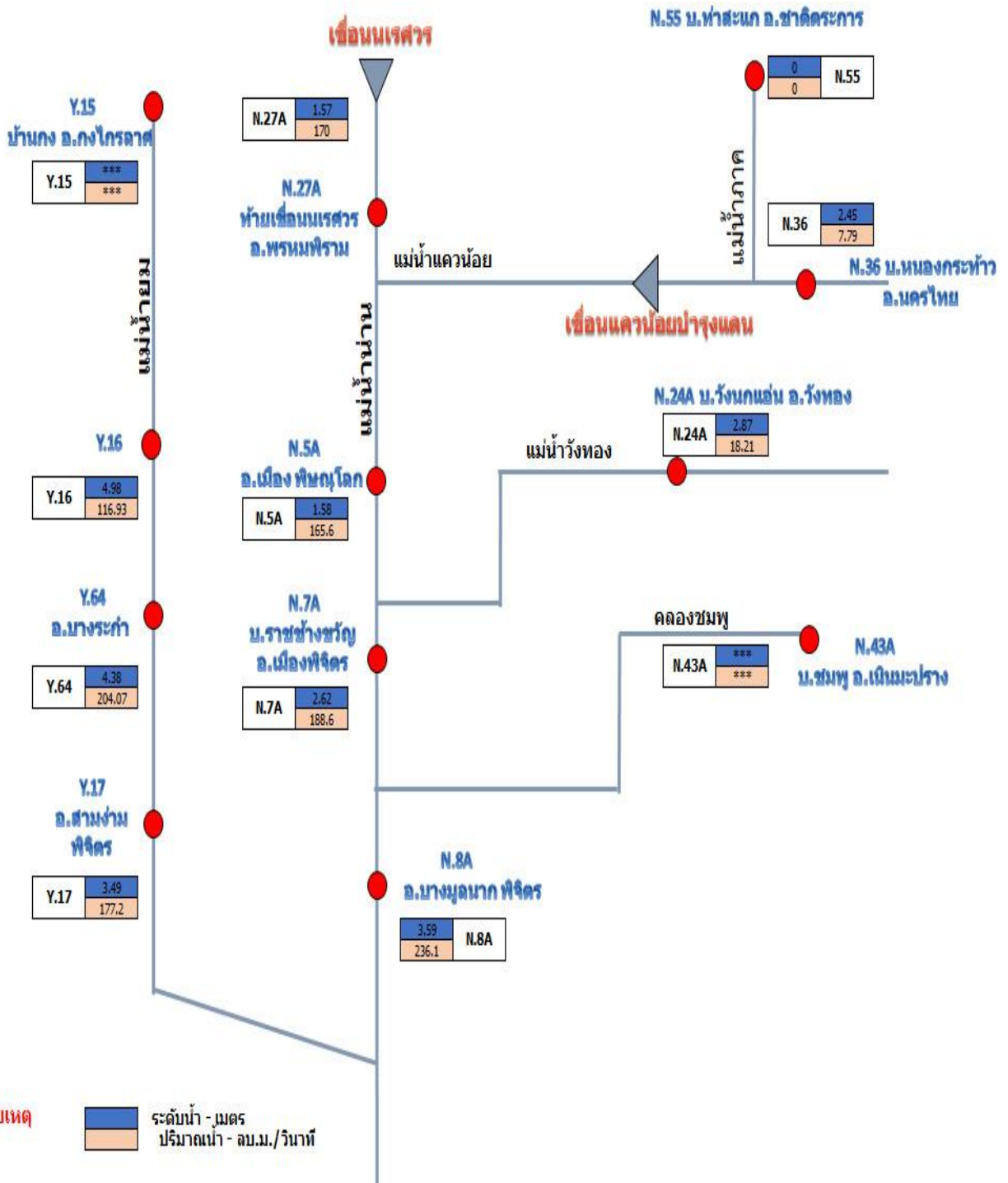


รายงานสรุปสถานการณ์น้ำฝน - น้ำท่า

29 ตุลาคม 2561

ฝั่งแสดงระดับน้ำ ปริมาณน้ำของแม่น้ำน่าน แม่น้ำยม และลำน้ำสาขาบริเวณ จ.พิษณุโลก

เวลา 06:00 น. วันที่ 29 ตุลาคม 2561





รายงานสรุปสถานการณ์น้ำฝน - น้ำท่า

29 ตุลาคม 2561

สภาพน้ำท่า จ.พิษณุโลก

สถานี	ที่ตั้ง สถานี	ลำน้ำ	ความจุลำน้ำ ลบ.ม./วินาที	ระดับคลัง เมตร	ปริมาณน้ำผ่าน ลบ.ม./วินาที	ระดับน้ำ เมตร	ต่ำกว่าระดับคลัง เมตร	เปรียบเทียบ กับเมื่อวาน	สถานการณ์น้ำ
N.27A	ท้ายเขื่อนเรศวร	ม.น่าน	915	8.64	170	1.57	7.07	ลดลง	ปกติ
N.5A	สะพานเอกาทศรถ	ม.น่าน	1365	10.37	165.6	1.58	8.79	ลดลง	ปกติ
N.7A	อ.เมืองพิจิตร	ม.น่าน	997	9.87	188.6	2.62	7.25	ลดลง	ปกติ
N.24A	วัดวังนกแอ่น อ.วังทอง	ม.วังทอง	316	11.5	18.21	2.87	8.63	ลดลง	ปกติ
Y.16	หลัง อ.บางระกำ	ม.ยม	207	7.3	116.93	4.98	2.32	ลดลง	ปกติ
Y.64	สะพาน อ.บางระกำ	ม.ยม	335	6.4	204.07	4.38	2.02	ลดลง	ปกติ
Y.17	สะพาน อ.สามง่าม	ม.ยม	614	6.76	177.2	3.49	3.27	ทรงตัว	ปกติ

สภาพน้ำท่า ภาคเหนือตอนล่าง

สถานี	ที่ตั้ง สถานี	ลำน้ำ	ความจุลำน้ำ ลบ.ม./วินาที	ระดับคลัง เมตร	ปริมาณน้ำผ่าน ลบ.ม./วินาที	ระดับน้ำ เมตร	ต่ำกว่าระดับคลัง เมตร	เปรียบเทียบ กับเมื่อวาน	สถานการณ์น้ำ
N.12A	บ้านหาดไร่	ม.น่าน	4700	12.46	35.23	1.04	11.42	ลดลง	ปกติ
N.2B	ในเมือง จ.อุตรดิตถ์	ม.น่าน	1910	7	128.9	0.78	6.22	เพิ่มขึ้น	ปกติ
N.60	บ้านเด่นสำโรง	ม.น่าน	1990	8	160.35	1.03	6.97	เพิ่มขึ้น	ปกติ
N.8A	อ.บางมูลนาก	ม.ยม	890	9.62	236.1	3.59	6.03	ลดลง	ปกติ
N.36	บ้านหนองกระเทียม	ม.น่าน	336	10.38	7.79	2.45	7.93	ลดลง	ปกติ
N.55	บ้านท่าสะแก	ม.น่าน	297	8.37	0	0	8.37	ทรงตัว	ปกติ
Y.14	บ้านดอนระเบียง	ม.ยม	1360	9.26	124.4	2.58	6.68	ลดลง	ปกติ
Y.6	บ้านแก่งหลวง	ม.ยม	2300	10	***	3.78	6.22	เพิ่มขึ้น	ปกติ
Y.3A	บ้านวังไม้ขอน	ม.ยม	997	9.71	152.6	2.04	7.67	เพิ่มขึ้น	ปกติ
Y.33	บ้านคลองตาล	ม.ยม	756	10.73	138.4	4.04	6.69	ลดลง	ปกติ
Y.4	ในเมือง จ.สุโขทัย	ม.ยม	***	7.4	237.8	4.93	2.47	ลดลง	ปกติ
Y.5	หน้าอำเภอโพทะเล	ม.ยม	464	8.1	186.6	4.7	3.4	เพิ่มขึ้น	ปกติ
S.33	บ้านท่าไทรทอง	ม.ป่าสัก	366	8.84	11	1.56	7.28	ลดลง	ปกติ
S.3	บ้านตาลเดี่ยว	ม.ป่าสัก	108	8.3	8.1	3.46	4.84	ลดลง	ปกติ
S.4B	ในเมือง จ.เพชรบูรณ์	ม.ป่าสัก	161	9	13.15	4.73	4.27	ลดลง	ปกติ
S.42	บ้านบ่อรัง	ม.ป่าสัก	295	11	37.06	5.18	5.82	ลดลง	ปกติ
P.12C	บ้านย่านรี	ม.ปิง	1660	5.44	10.04	-0.12	5.56	ทรงตัว	ปกติ
P.2A	บ้านท่าแค	ม.ปิง	2600	5.78	218.1	0.68	5.1	ลดลง	ปกติ
P.7A	ในเมือง จ.กำแพงเพชร	ม.ปิง	3000	5.34	332.3	1.08	4.26	ลดลง	ปกติ
P.15	หน้าวัดศรีภิรมย์	ม.ปิง	***	3.9	321	1.92	1.98	ลดลง	เฝ้าระวัง
P.16	บ้านแสนตอ	ม.ปิง	2500	5.61	304.08	1.64	3.97	ลดลง	ปกติ
W.23	บ้านเชียงราย	ม.วัง	493	6.3	40.7	1.82	4.48	ลดลง	ปกติ
W.4A	บ้านวังหัน	ม.วัง	700	8	91.64	2.55	5.45	ลดลง	ปกติ